

Mobile Fahnenwerbesysteme für
ortsveränderliche Aufstellung, Nennhöhen 4 bis 7 m

10/2022



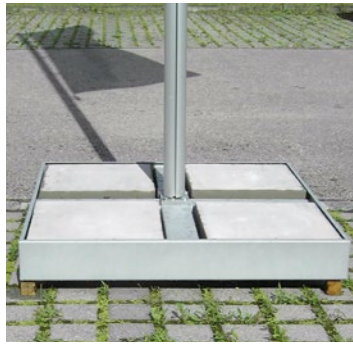
oben: **alfa® Mobilspinne**
links: **alfa® Mobilkonsole**
mitte: **alfa® Mobiltank**
rechts: **alfa® Autofuß 75**



alfa® Mobilkonsole

Zur Realisierung von sicherer und ansprechender Fahnenwerbung auf Messen, Neuproduktpräsentation, musikalischen und künstlerischen Events eignet sich in hervorragender Form die **alfa Mobilkonsole**.

Ausgestattet mit einem Kippscharnieranschluss können Masttypen der **Z75-Serie** mit und ohne Drehausleger in den Nennhöhen 6 und 7 m von nur einer Person ohne Hilfsmittel sicher und schnell aufgestellt werden.



Technische Daten, Lieferumfang

Die **alfa® Mobilkonsole** ist eine aus speziellen Blechkantteilen hergestellte Schweißkonstruktion mit hoher Verwindungssteifigkeit. Die Feuerverzinkung gewährleistet den Korrosionsschutz für viele Jahre. Trotz der hohen Stabilität ist der Rahmen mit einem „Leergewicht“ von nur 50 kg gut händisch zu transportieren und, dank der untergeschweißten Eckauflager, sicher stapelbar. Im Kreuzungspunkt der Aussteifungsbleche befinden sich Scharnier und Gewindebohrungen für den Fußflansch der Fahnenmaste. Die Lieferung erfolgt grundsätzlich ohne Ballast.

Ballastierung

Die Beschwerung des Stahlrahmens erfolgt mit je 12 Stück Betonplatten in der Abmessung 50 x 50 x 5 cm mit einem Stückgewicht von je 30 kg. Zusammen mit dem Eigengewicht des Stahlrahmens von 50 kg entsteht somit ein Ballastgewicht von ca. 410 kg. Dadurch ist – bei der Nennhöhe 7 m – eine Standsicherheit gewährleistet bis zu einer maximalen Fahnenfläche von 4,00 x 1,50 m. Die **alfa® Mobilkonsole** benötigt eine Aufstellfläche von 1,20 x 1,20 m und ist ca. 20 cm hoch.



Kippscharnieranschluss



alfa® ZA75



alfa® Z175



Kaufen oder Mieten

alfa® bietet das Fahnenwerbesystem der Mobilkonsole auch zur Miete an. Bei nur kurzzeitiger Nutzung bedeutet dies eine schnelle Verfügbarkeit zu niedrigen Kosten, insbesondere bei nur tageweisem Bedarf. Selbstverständlich sind auch die Masten in den Nennhöhen 6 und 7 m im Mietprogramm erhältlich.



alfa® Mobiltank

Die komfortabelste und eleganteste Lösung der mobilen Errichtung von Fahnenwerbung wird realisiert mit Verwendung der Masthalterung **alfa® Mobiltank**.



Insbesondere für die Aufstellung in Fußgängerzonen, Einkaufszentren und dergleichen ist der **alfa® Mobiltank** sowohl aus Gestaltungs- als auch aus Funktionsgründen geeignet.

Technische Daten, Lieferumfang

- Der aus Leichtmetall gefertigte Wassertank mit einem Leergewicht von nur 20 kg besitzt Befüll- und Entleerungsstutzen passend für die Kupplung eines Gartenwasserschlauches. Bei einem Tankvolumen von 250 l entsteht ein Ballastgewicht von ca. 270 kg, ausreichend für den sicheren Stand eines 6 m Masten mit einer Fahne in der Abmessung bis 4,00 x 1,20 m.
- Die im **alfa® Mobiltank** mittig eingesetzte Muffe ist geeignet für die Steck-Montage von Fahnenmasten **Z75** (Standard-Hissvorrichtung), **Z175** (Innenseilführung) und **ZA75** (Drehausleger 360° mit Hissvorrichtung). Die Nennhöhe der Masten im Durchmesser von 75 mm beträgt maximal 6 m, die Mastrohre werden sowohl ein- als auch zweiteilig ausgeführt.

Der **alfa® Mobiltank** benötigt eine Stellfläche von 1 x 1 m, die Bauhöhe beträgt 27 cm.



Fahnenkonfektion

Es können frei aussehende Fahnen in üblicher Hochformat-Konfektionierung (seitliche Karabiner im Abstand von jeweils 1 m) unter Einhaltung der aufgeführten Maximalgrößen aufgezogen werden. Bei Masten mit Drehauslegern ist am oberen Fahnenrand ein beidseitig offener Hohlraum im Durchmesser von 3 cm zwingend erforderlich. Der oberste seitliche Fahnenkarabiner muss dann unmittelbar unter dem Hohlraum angenäht sein. Die Masten mit Drehausleger **alfa® ZA75** und **ZD75** werden serienmäßig mit Fahnenstraffergewicht sowie je einem Fahnenstraffergewicht ausgeliefert. Das Fahnenstraffergewicht ist am untersten Fahnenkarabiner einzuhaken und verhindert das Aufsteigen der Fahne, die Fahnenstraffergewichte ermöglichen das Drehen der Fahne um den Masten.

alfa® Mobilspinne, 6-fach

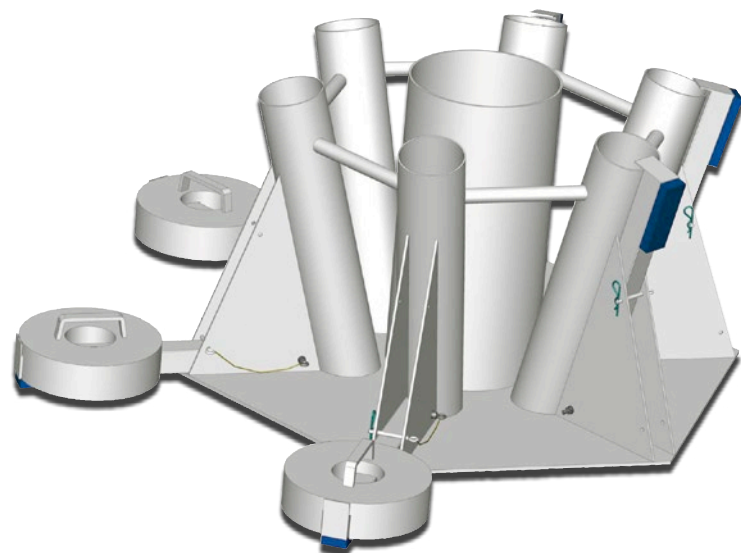
Begrüßen Sie die Besucher Ihrer Hausmesse mit einem bunten „Fahnenstrauß“, den Sie aus eigenen Werbefahnen oder aus Länderfahnen zusammenstellen.

Die Besonderheit dieser Halterung liegt im integrierten Ballastsystem und in der einfachen und sicheren Handhabung. Die sechs Köcherrohre sind mit einer Schrägstellung von 10 Grad auf der Alu-Grundplatte im 60-Grad-Raster aufgeschweißt, der Köcher für den Transport der Beschwerungsgewichte aus Grauguß befindet sich in der Mitte der Grundplatte. Die Stützarme sind zum raumsparenden Transport hochgeklappt und mit Arretiersteckern an den Köcherrohren fixiert. Zur Aufstellung der Mobilspinne werden die Stützarme ausgeklappt und die Beschwerungsgewichte am äußeren Ende der Stützarme sicher aufgelegt. Eine Aussparung im Gußgewicht sowie die Außenanschlüsse an den Stützarmen halten die Beschwerungsgewichte sicher in Position.



Technische Daten/Lieferumfang

Die Fahnenmasten der Mobilspinne sind in der Variante **alfa® Z75** (mit Standard-Hissvorrichtung) standardmäßig in der Nennhöhe 6 m ausgeführt und – zum leichten Einstecken in das Köcherrohr – am Mastfuß mit einer starren und einer schiebbaren Kunststoffmuffe ausgestattet. Das Mastrohr ist optional 2-teilig mit Steckhülse lieferbar. Das System ist standsicher für Hochformatfahnen bis max. 1,20 x 4,00 m und benötigt eine Stellfläche von 1,80 x 1,80 m am Boden, die Mastspitzen benötigen einen Luftraum von mindestens 3,50 x 3,50 m. Masten mit Drehausleger sind ungeeignet. In der Transport-Konfiguration misst die Mobilspinne ca. 1,15 x 1,15 m bei einer Höhe von 0,70 m. Das Eigengewicht der Spinne (ohne Masten und Ballast) beträgt ca. 50 kg, das Ballastgewicht 150 kg (6 x 25 kg), das Gewicht der Masten 90 kg (6 x 15 kg).



Standsicherheit

Die Standsicherheit der **alfa® Mobilkonsole** bzw. **Mobiltank** – zu den genannten Fahnengrößen – gewährleistet bis zur Windstärke 7 Beaufort (entspricht 61 km/h). In allen Fällen sind nur frei aussehende Fahnen aufzuziehen. Bei Auftreten größerer Windstärken sind die Fahnen zwingend abzunehmen.

alfa® Z75-Serie auf PKW-/LKW-Fuß



Die Fahnenmasten der **Z75-Serie** mit dem Mastrohrdurchmesser 75 mm sind in den Nennhöhen 5, 6 und 7 m geeignet zum Einbau in die AutofüÙe **alfa mobil 75** und **alfa mobil 75 LKW**. Empfehlenswert für die hier beschriebene Anwendung sind die folgenden Hissvarianten:

alfa® Z75: Standard-Hissvorrichtung (außenliegendes Hissseil)

alfa® ZA75: Innenseilführung mit PES-Hissseil, Drehausleger 360°

alfa® ZD75: ohne Hissvorrichtung, Drehausleger 360°

Technische Einzelheiten zu den unterschiedlichen Hissvarianten sind dem jeweiligen Prospektblatt zu entnehmen, Alle Varianten sind optional mit zweigeteilten Mastrohren lieferbar.



PKW-befahrbarer Autofuß alfa mobil 75 in verstärkter Ausführung für PKW, SUV, Kleintransporter

Köcherrohr im Innendurchmesser 76 mm geeignet zum Einbau von Fahnenmasten der **alfa® Z75-Serie** in den Nennhöhen 5, 6 und 7 m, lieferbar auch mit Drehausleger, max. Fahnenlänge 1,20 x 4,00 m

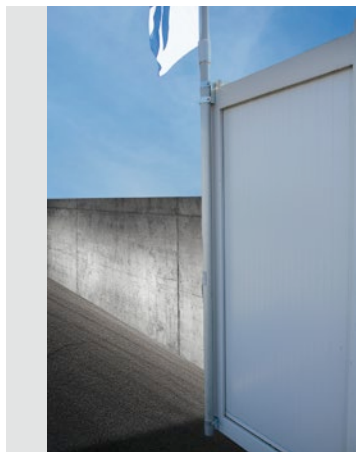


LKW-befahrer Autofuß alfa mobil 75 LKW

Köcherrohr im Innendurchmesser 76 mm geeignet zum Einbau von Fahnenmasten der **alfa® Z75-Serie** in den Nennhöhen 5, 6 und 7 m, lieferbar auch mit Drehausleger, max. Fahnenlänge 1,50 x 4,00 m

alfa® Z75-Serie mit Containerhalterung

Die Fahnenmasten der **alfa® Z75-Serie** mit Mastdurchmesser 75 mm sind in den Nennhöhen 5-8 m geeignet zur Montage in den Ecken von ISO-Containern. Die zweiteilige Halterung ermöglicht eine einfache Montage am point of sales ohne Beschädigung des Containers bspw. durch bohren.



Fahnenkonfektion

Es können frei aussehende Fahnen in üblicher Hochformat-Konfektionierung (seitliche Karabiner im Abstand von jeweils 1 m) unter Einhaltung der aufgeführten Maximalgrößen aufgezogen werden. Bei Masten mit Drehauslegern ist am oberen Fahnenrand ein beidseitig offener Hohlraum im Durchmesser von 3 cm zwingend erforderlich. Der oberste seitliche Fahnenkarabiner muss dann unmittelbar unter dem Hohlraum angenäht sein. Die Masten mit Drehausleger **alfa ZA75** und **ZD75** werden serienmäßig mit Fahnenstangen sowie je einem Fahnenstraffergewicht ausgeliefert. Das Fahnenstraffergewicht ist am untersten Fahnenkarabiner einzuhaken und verhindert das Aufsteigen der Fahne, die Fahnenstangen ermöglichen das Drehen der Fahne um den Masten.

Standsicherheit

Die Standsicherheit der PKW – bzw. LKW – beschwerten AutofüÙe ist – zu den genannten Fahnenlängen – gewährleistet bis zur Windstärke 7 Beaufort (entspricht 61 km/h).

Die Standsicherheit der Containerhalterung ist – zu den genannten Fahnenlängen – gewährleistet bis zur Windstärke 8 Beaufort (entspricht 74 km/h).

In allen Fällen sind nur frei aussehende Fahnen aufzuziehen. Bei Auftreten größerer Windstärken sind die Fahnen zwingend abzunehmen.